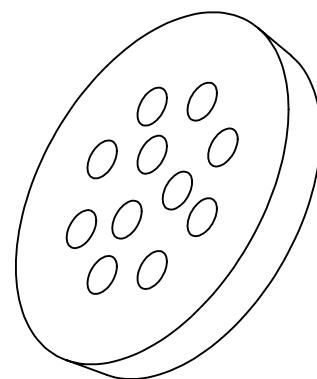
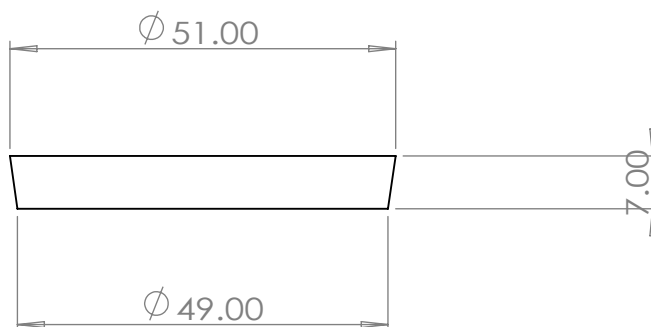
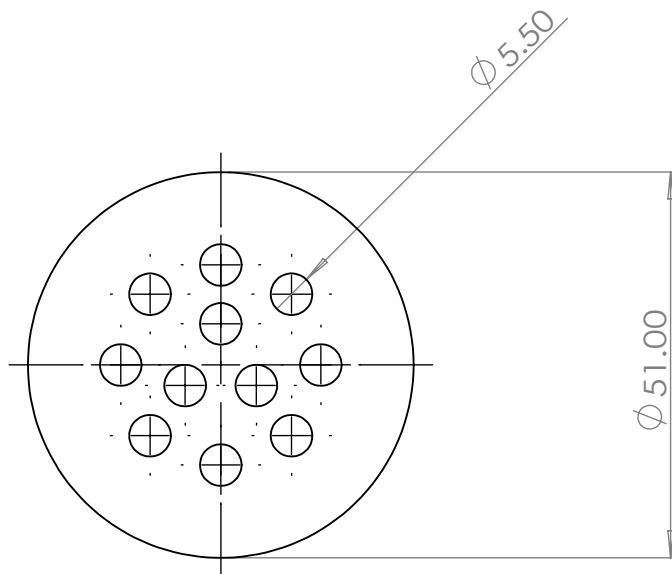


品番	外径 (Φ)			厚み (mm)	孔数	孔径 (Φ)	有効面積 (mm ²)	開口率 (%)	標準入数 (個/ケース)	特殊材質	
	上	下	有効外径							S	M
510	51	49	33	7	11	5.5	261	12	1,100		



特記事項

縮尺

1 / 1

承認

製図

2023.10

井上

中部産商株式会社
Chubusansho Co., Ltd.